

LOCK2011

Antivol lunettes



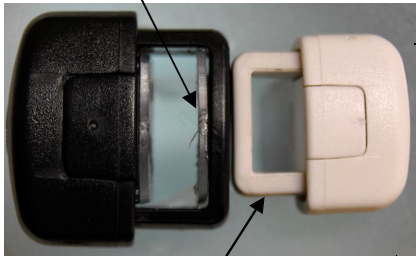
Spéciale vis en zamak: seulement cette clé peut l'ouvrir



Verrouillage et déverrouillage facile grâce à sa clé spéciale

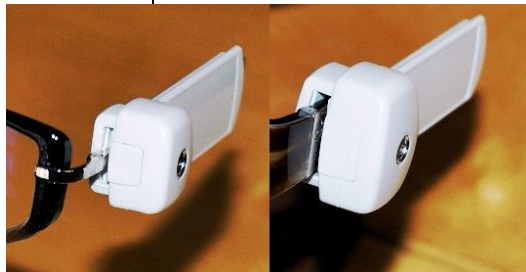
SECURITE

Deux petits caoutchoucs dans l'anneau protègent les branches et assurent une forte adhérence



Anneau breveté qui assure la sécurité des lunettes

Deux versions: petite pour vue et grande pour soleil



Matériel plastique résistant: produit sûr et durable

Large espace pour étiquettes adhésives (mm. 47x14/19)

PRATICITE

L'anneau est très fin (mm. 1), donc quand on essaie les lunettes l'antivol ne touche pas le visage du client

Llexan Italia

DESIGN

Design élégant étudié ensemble avec les opticiens.
- 2 couleurs disponibles: blanc e noir
- 4 technologies disponibles: DR, ferrite AM, ferrite RF et RFId



Dimension

Globale	- branche petite mm. 64 x 19 x 14
	- branche grande mm. 67 x 26 x 16
Espace anneau	- branche petite mm. 9 x 3
	- branche grande mm. 16 x 4

Poids

DR	- branche petite gr. 8,5
	- branche grande gr. 11,0
Ferrite	- branche petite gr. 11,2
	- branche grande gr. 13,6

Clé Lock

Noir	- gr. 6,9 - mm. 85
Bleu	- gr. 32,8 - mm. 109